

Neubau - ideal für Familien/ 4-Rwgh/ 2 Bäder + Balkon

Große Oderstraße 26, Zentrum (2400/16)



Wohnungswirtschaft Frankfurt (Oder) GmbH | H.-Hildebrand-Straße 20 b | +49 335 4014014 | vermietung@wowi-ffo.de

WOHNUNG

Straße/Hausnummer:	Große Oderstraße 26
Wohngebiet:	Zentrum
Geschoss:	3.OG, links
Zimmer:	4
Wohnfläche:	111,95 m ²
Frei ab:	01.01.2025
Nettomiete:	1.791,20 EUR
Betriebskosten:	205,99 EUR
Heizkosten:	205,99 EUR
Gesamtmiete:	2203,18 EUR
Kaution:	5.373,60 EUR



AUSSTATTUNG

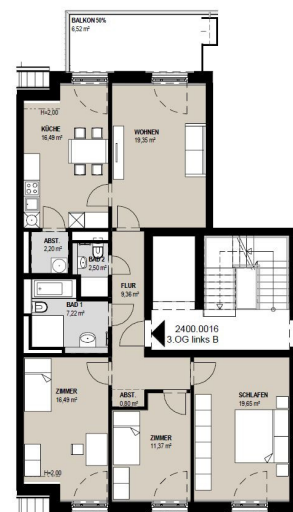
2 bzw. mehrere Bäder, Abstellraum mit Waschmaschinenanschluss, Aufzug, Bad Fußboden gefliest, Bad Nassbereich gefliest, Badewanne, Balkon/Loggia, Barrierefrei, Dusche, Dusche ebenerdig, Elektrische Beschattung (Textilscreens), Elektroherdanschluss, Fernheizung, Fußbodenheizung, Handtuchheizkörper, Hausreinigung durch DL, Keller, Küche mit Fenster, Parkett, saniert, Spülmaschinenanschluss, Stellplatz bei Verfügbarkeit möglich, Türsprechanlage mit Kamera, Waschmaschinenanschluss

Marienkirchblick

Große Oderstraße 26
2400.0016
4-Zimmer Wohnung
111,95 m²

WOHNGEBIETSDESCHEIBUNG

Das Frankfurter Stadtzentrum befindet sich direkt an der Oder, dem Grenzfluss zum Nachbarland Polen. Ob Kultur pur, Erholung in herrlichen Parkanlagen, Kitas, die Universität, medizinische Versorgung oder vielfältige Einkaufsmöglichkeiten – kurze Wege ermöglichen schnelle Erreichbarkeit. Mit diversen Buslinien und Straßenbahnlinien ist man in Frankfurt (Oder) gut angebunden. Mit dem Regionalverkehr erreicht man in circa einer Stunde die Hauptstadt Berlin.

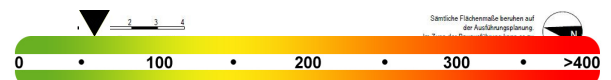


ENERGIEAUSWEIS

Energiedaten: Fernwärme

Energiebedarfsausweis: 55,5 kWh/(m²a)

Baujahr: 2024



Kundenzentrum H.-Hildebrand-Straße 20 b

H.-Hildebrand-Straße 20 b, 15230 Frankfurt (Oder)

Telefon +49 335 4014014

E-mail vermietung@wowi-ffo.de

Internet www.wowi-ffo.de

Öffnungszeiten

Dienstag und Donnerstag 09:00 - 12:00 Uhr & 13:00 - 18:00 Uhr

Individuelle Termine jederzeit Online buchbar.

Angebote freibleibend und unverbindlich, Änderungen vorbehalten