

Erstbezug - Loft in ausgezeichnetener Innenstadtlage mit Terrasse

Große Oderstraße 27a, Zentrum (2400/39)



Wohnungswirtschaft Frankfurt (Oder) GmbH | H.-Hildebrand-Straße 20 b | +49 335 4014014 | vermietung@wowi-ffo.de

WOHNUNG

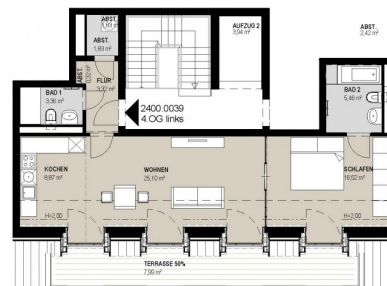
| | |
|---------------------|----------------------|
| Straße/Hausnummer: | Große Oderstraße 27a |
| Wohngebiet: | Zentrum |
| Geschoss: | 4.OG, links |
| Zimmer: | 2 |
| Wohnfläche: | 72,78 m ² |
| Frei ab: | 01.01.2025 |
| Nettomiete: | 1.310,04 EUR |
| Betriebskosten: | 133,78 EUR |
| Heizkosten: | 133,78 EUR |
| Gesamtmiete: | 1577,6 EUR |
| Kaution: | 3.930,12 EUR |



Marienkirchblick
Große Oderstraße 27A
2400 0039
2-Zimmer Wohnung
72,78 m²

AUSSTATTUNG

2 bzw. mehrere Bäder, Abstellraum mit Waschmaschinenanschluss, Aufzug, Bad Fußboden gefliest, Bad Nassbereich gefliest, Badewanne, Balkon/Loggia, Dusche, Dusche ebenerdig, Elektrische Beschattung (Textilscreens), Elektroherdanschluss, Fernheizung, Fußbodenheizung, Handtuchheizkörper, Hausreinigung durch DL, Keller, Küche mit Fenster, Loft-WE, Parkett, saniert, Spülmaschinenanschluss, Stellplatz bei Verfügbarkeit möglich, Türsprechanlage mit Kamera, Waschmaschinenanschluss, Wohnküche



WOHNGEBIETSDESCHEIBUNG

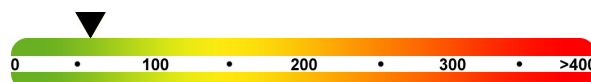
Das Frankfurter Stadtzentrum befindet sich direkt an der Oder, dem Grenzfluss zum Nachbarland Polen. Ob Kultur pur, Erholung in herrlichen Parkanlagen, Kitas, die Universität, medizinische Versorgung oder vielfältige Einkaufsmöglichkeiten – kurze Wege ermöglichen schnelle Erreichbarkeit. Mit diversen Buslinien und Straßenbahnlinien ist man in Frankfurt (Oder) gut angebunden. Mit dem Regionalverkehr erreicht man in circa einer Stunde die Hauptstadt Berlin.

0 1 2 4
Architekten BKSP

Sämtliche Flächenmaße beziehen sich auf die Ausführungsgrenze. Im Zuge der Bauausführung kann es zu geringfügigen Abweichungen kommen.

ENERGIEAUSWEIS

Energiedaten: Fernwärme
Energiebedarfsausweis: 55,5 kWh/(m²a)
Baujahr: 2024



Kundenzentrum H.-Hildebrand-Straße 20 b

H.-Hildebrand-Straße 20 b, 15230 Frankfurt (Oder)

Telefon +49 335 4014014

E-mail vermietung@wowi-ffo.de

Internet www.wowi-ffo.de

Öffnungszeiten

Dienstag und Donnerstag 09:00 - 12:00 Uhr & 13:00 - 18:00 Uhr

Individuelle Termine jederzeit Online buchbar.

Angebote freibleibend und unverbindlich, Änderungen vorbehalten